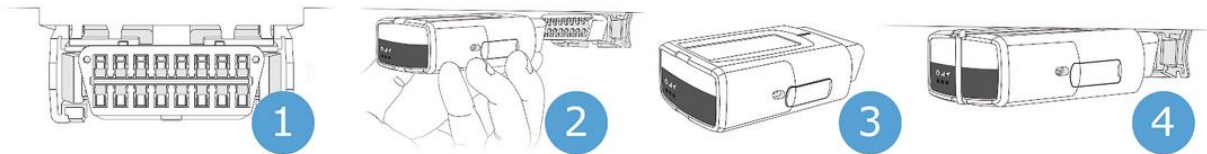


## Postopek inštalacije GO naprave



Locirajte diagnostični vhod vozila. Bodite pozorni, da pri tovrstnih le-ta ni vedno na voljo, saj se uporablja drugačen sistem priklopa. V takšnem primeru potrebujete podaljšek, v kolikor želite napravo zaradi ovir (npr. vrata) montirati na drugi lokaciji, oziroma za povezavo potrebujete drugačen vezni element (adapter).

Poravnajte napravo vodoravno glede na diagnostični vhod in pritisnite, tako da se naprava ne giblje in je trdno vključena. Slišali boste 6 kratkih piskov, hkrati pa bodo zasvetile vse 3 kontrolne luči.

Vozilo mora biti parkirano na prostem zaradi vzpostavitve satelitske povezave z napravo. Vžgite vozilo in ga pustite delovati na prostem nekaj minut. V tem času morajo neprekinjeno zasvetiti vse 3 luči. Najprej rdeča (vklop), nato še rumena (mobilni signal) in modra (GPS).

Ko vse 3 kontrolne luči jasno svetijo zavarujte napravo s priloženo vezico. S tem se prepreči gibanje naprave.

**Pomembno:** V primeru neuporabe vezice oziroma ohlapne pritrditve podaljška to lahko povzroči moteno povezavo med GO napravo in računalnikom vozila. Posredno to lahko povzroči nepravilno delovanje računalnika motorja in s tem izgubo oblasti nad vozilom, kar lahko rezultira v resnih poškodbah. Redno preverjajte inštalacijo naprav in pripadajočega vezja ter podaljškov.

Po uspešni strojni inštalaciji naprave preverite, da le-ta nemoteno komunicira. Kliknite na povezavo <https://installmygps.com> ter vnesite vaše ime, firmo podjetja in serijsko številko naprave, ki jo lahko najdete na pakirni škatlici oziroma na sami GO napravi. Običajno se začne z »G7« ali »G9« in ima 12 znakov. Po vnosu pritisnite na gumb »Log Install«. Ob uspešni inštalaciji se vam izpiše spodnje sporočilo v zelenem.

### Device Analysis

Device Serial Number:

XXXXXXXXXXXX

Current Status:

Device Communicating

Close

Retry Lookup